



LATVIJAS
KVALIFIKĀCIJU
DATUBĀZE



LATVIJAS KVALIFIKĀCIJU DATUBĀZE – DATU AVOTS LATVIJĀ UN EIROPĀ: Datu apmaiņas iespējas un izaicinājumi

www.latvijaskvalifikacijas.lv

Indra Garā, 2018.gada 11.maijs



Līdzfinansē Eiropas Savienības
programma "Erasmus+"



Nacionālais koordinācijas punkts



Projekts

«Eiropas kvalifikāciju ietvarstruktūra – Nacionālās kvalifikāciju datubāzes»



Līdzfinansē Eiropas Savienības
programma "Erasmus+"

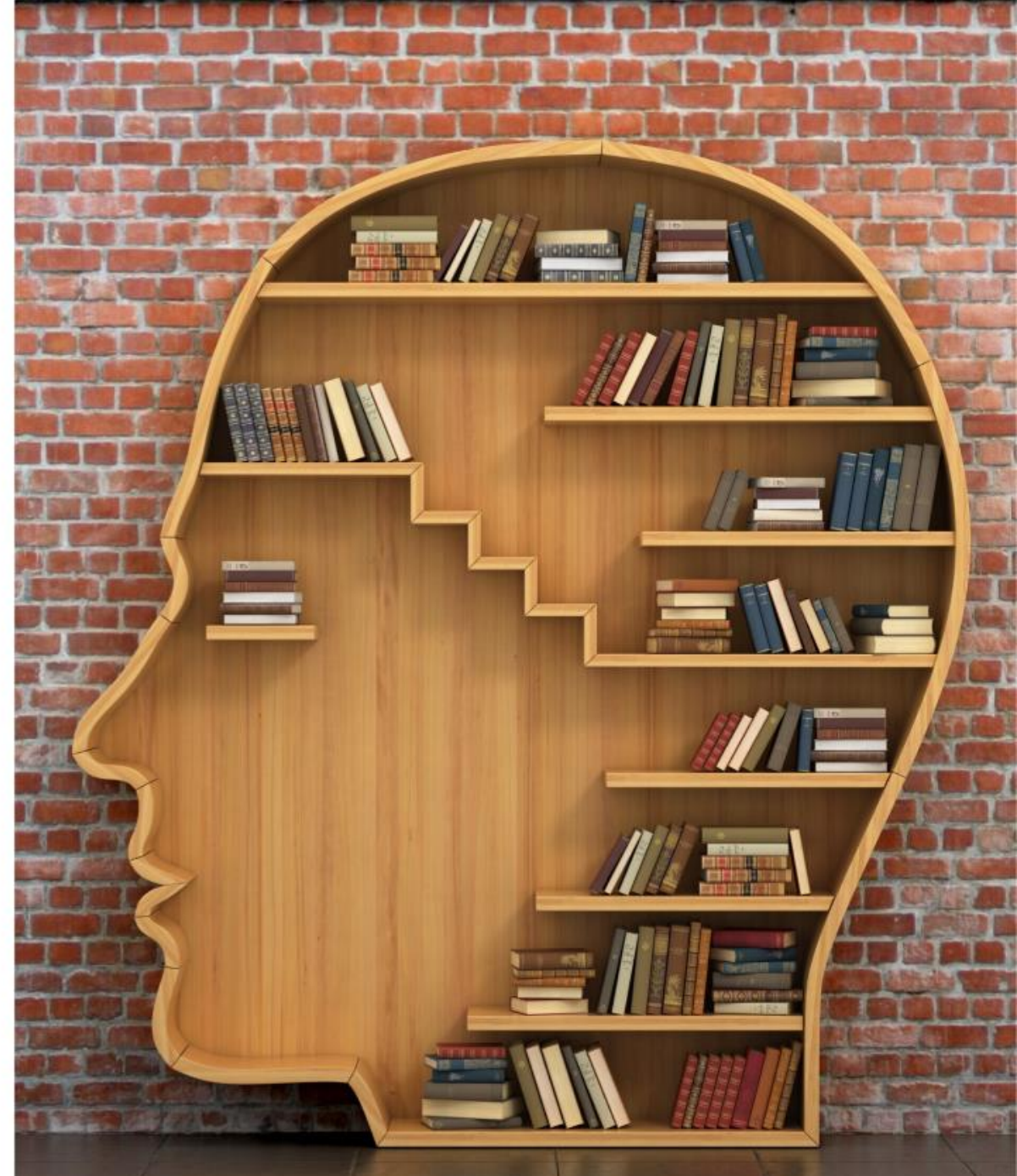
2014-2016

2016-2018

2016 – SISTĒMAS IZVEIDE

Unikāla informācijas sistēma, kas apkopo Latvijā iegūstamos izglītības dokumentus 8 Eiropas un Latvijas kvalifikāciju ietvarstruktūras līmeņos

- Dati SVR / VIIS
- Definētas kvalifikācijas (< 1800)
- Apkopoti mācīšanās rezultāti
- Tulkoti mācīšanās rezultāti no standartiem nozaru griezumā
- Dati nodoti EKI /PLOTEUS portālam



2018 – SISTĒMAS ILGTSPĒJA

Datu bāze, kas nodrošina semantisko sadarbību ar citām sistēmām par Latvijā iegūstamajām kvalifikācijām

Sasaiste ar nacionālajām sistēmām:

- automātiska datu atjaunošanas sistēma ar VIIS
- norāde uz izglītības iespējām NIID

Datus nodod diviem Eiropas portāliem:

- EKI /PLOTEUS
- ESCO

Datu pieejamība atkalizmantošanai
Izglītības izmaiņu izvērtējums un sistēmas
uzlabojumi datu izsekojamībai ilgtermiņā

Kvalifikācija = Nosaukums + LKI/EKI līmenis + Mācīšanās rezultāti

Def:

Kvalifikācija ir oficiāls vērtēšanas un atzīšanas procesa rezultāts, t.i., dokumentāli apstiprināts novērtējums, ko iegūst, kad kompetenta iestāde konstatē, ka persona ir sasniegusi mācīšanās rezultātus atbilstoši noteiktiem standartiem. (AIC-NKP, 2016)

Izglītības programma => Kvalifikācija

1

Vispārējā
izglītībā
7
kvalifikācijas

2

Profesionālajā
izglītībā
560 kvalifikācijas
+
73 kvalifikācijas
pirmā līmeņa
profesionālā
augstākajā izglītībā

3

Augstākajā
izglītībā
1239
kvalifikācijas

LKI iekļautās kvalifikācijas

| | |
|--------------|---|
| LKI 1 | Apliecība par vispārējo pamatizglītību (speciālajā izglītībā skolēniem ar garīgās attīstības traucējumiem) |
| LKI 2 | Apliecība par vispārējo pamatizglītību Apliecība par profesionālo pamatizglītību Profesionālās kvalifikācijas apliecība (1.PKL) |
| LKI 3 | Atestāts par arodizglītību Profesionālās kvalifikācijas apliecība (2.PKL) |
| LKI 4 | Atestāts par vispārējo vidējo izglītību Diploms par profesionālo vidējo izglītību |
| LKI 5 | Profesionālās kvalifikācijas apliecība (3.PKL) Pirmā līmeņa profesionālās augstākās izglītības diploms |
| LKI 6 | Bakalaura diploms Profesionālā bakalaura diploms |
| LKI 7 | Profesionālās augstākās izglītības diploms (vismaz 4 gadi) Maģistra diploms |
| LKI 8 | Profesionālā maģistra diploms Profesionālās augstākās izglītības diploms (vismaz 5 gadi) Doktora diploms |

EKI = LKI <= kvalifikācijas

Zināšanas, prasmes un kompetences līmeņos:

- Eiropas kvalifikāciju ietvarstruktūra (EKI) ir atsauces sistēma dažādu Eiropas valstu kvalifikāciju salīdzināšanai.
- Latvijas kvalifikāciju ietvarstruktūra (LKI) ir pēc EKI līdzības veidota nacionāla mēroga atsauces sistēma, kas ļauj LKI līmeņus pielīdzina EKI līmeņiem
- Latvijas izglītībā iegūstamās kvalifikācijas atbilstoši standartos noteiktajām zināšanām, prasmēm un kompetencēm kārtu LKI līmeņos



Ietvars



Uzskatāmība



Apzināta izvēle



Labākas prasmes

Akadēmiskās informācijas centrs
Dzirnavu iela 16, Rīga
kvalifikacijas@aic.lv
tālr.: 67 225 155
www.latvijaskvalifikacijas.lv



Eiropas
kvalifikāciju
ietvarstruktūra

